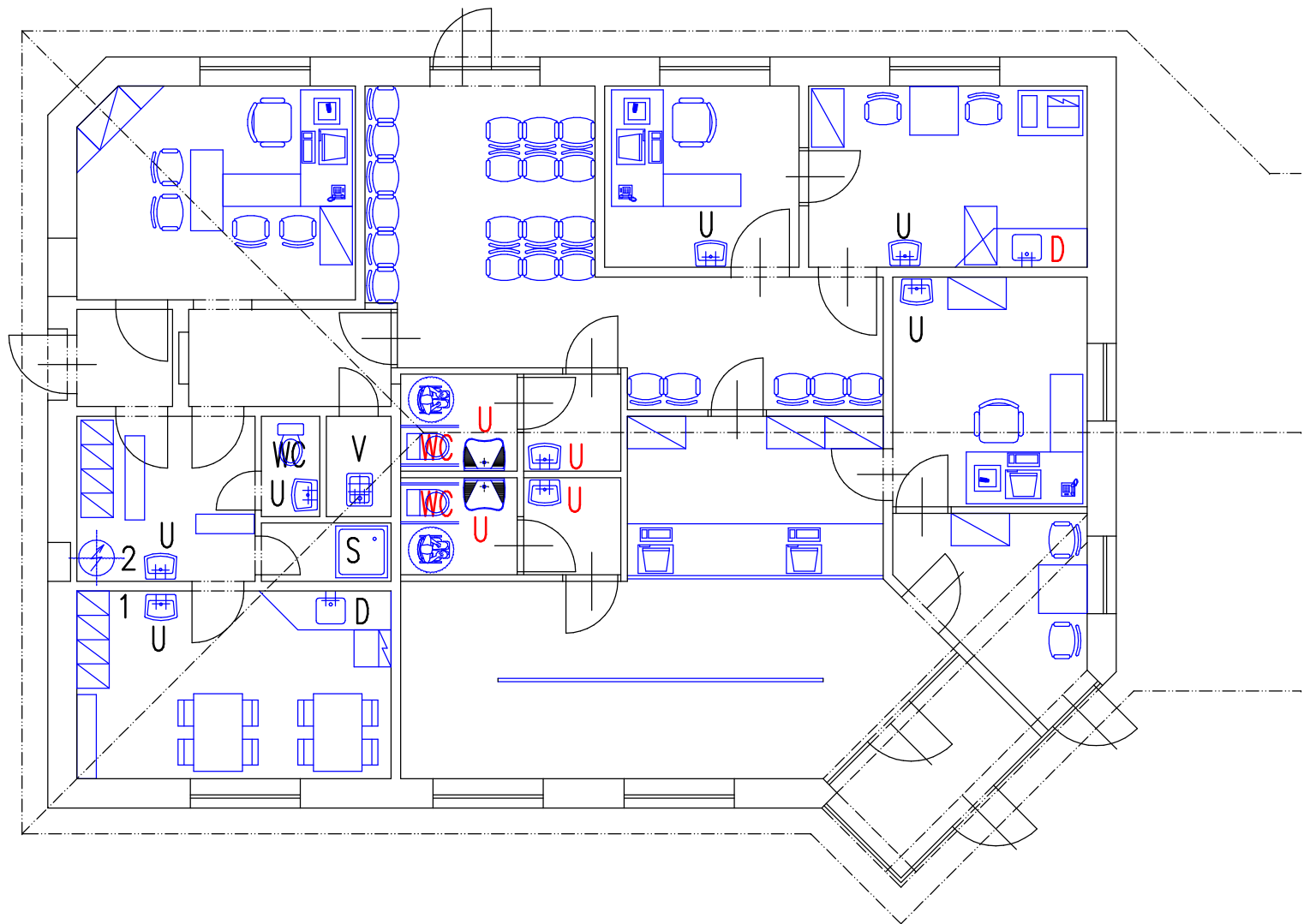


PŮDORYS ZTI(1:100)



legenda značek

- V VÝLEVKA
- U UMÝVADLO SE STOJÁNKOVOU BATERIÍ
- D DŘEZ
- WC KLOZET S NÁDRŽKOU
- S SPRCHOVÁ KABINA


legenda značení

- STÁVAJÍCÍ KONSTRUKCE A ZAŘÍZENÍ
- BOURANÉ KONSTRUKCE A ZAŘÍZENÍ
- NOVÉ KONSTRUKCE A ZAŘÍZENÍ

- 1 ZDROJ VYTÁPĚNÍ
PLYNOVÝ KOTEL PROTHERM
typ 12 KTO
1,4m³/h, 2kPa
12kW
- 2 PŘÍPRAVA TUV
PLYNOVÝ OHŘÍVAČ QUANTUM
Q7 120VENT-C
0,5m³/h, 2kPa
5kW

poznámka

ROZVOD ST.VODY A TUV Z TRUBEK PE, KANALIZACE Z TRUB HRDLOVÝCH PVC.

	VED. STŘ.	VED. PROJ.	ODPOV. PROJ.	<div></div>	
		ing.Jan Kolb			
	ODPOV. PROJ. SPEC.	VYPRACOVAL	KRESLIL		T.K.
	ing.Jan Kolb				
MÍSTO: KRNOV		KRAJ: MORAVSKOSLEZSKÝ		FORMÁT	2xA4
INVESTOR: SDRUŽENÉ ZDRAVOTNICKÉ ZAŘÍZENÍ KRNOV,přísp.org., I.P.Pavlova 9, Krnov				DATUM	08/2021
STAVEBNÍ ÚPRAVY OBJEKTU OBČANSKÉ VYBAVENOSTI na parc.č.1863/1 a 1867/5 k.ú.Krnov–Horní Předměstí				STUPEŇ	DSP
				Č.ZAK.	
				MĚŘÍTKO	1:100
PŮDORYS ZTI				ČÁST	D 14
				Č.v.	4